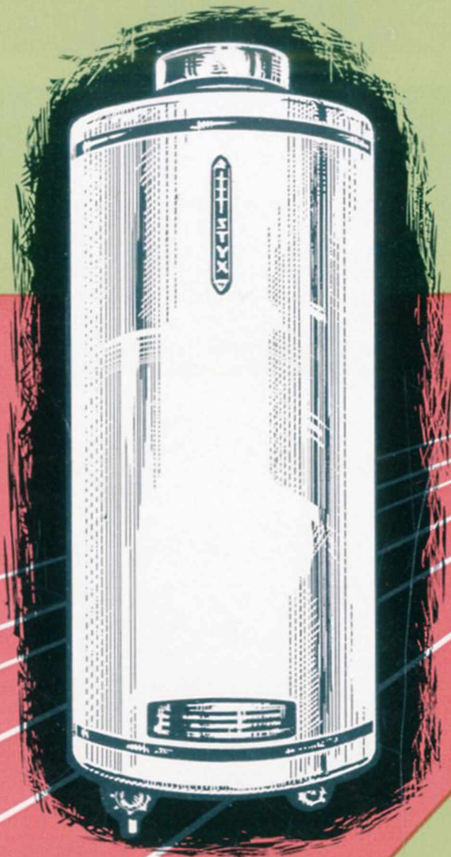


chauffe rapide



a-fournel

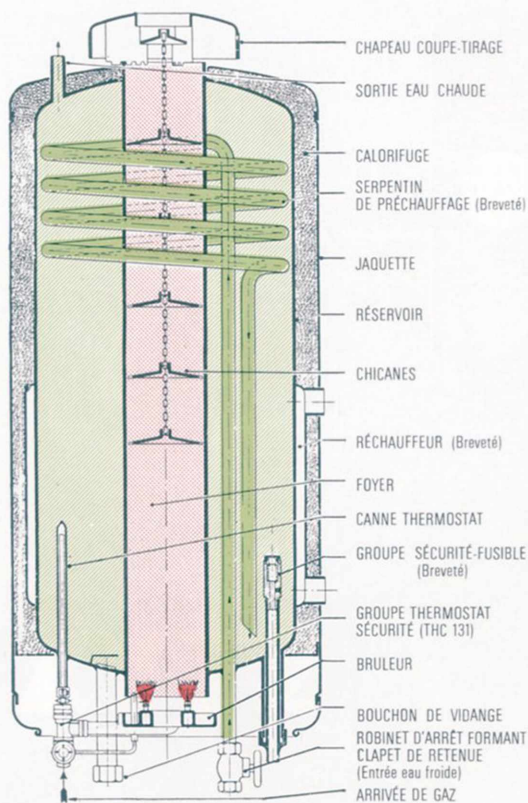


avec un chauffe-eau
STYX Série TW

LE FEU VERT...

sur la sécurité absolue
la rapidité de chauffe
la température élevée





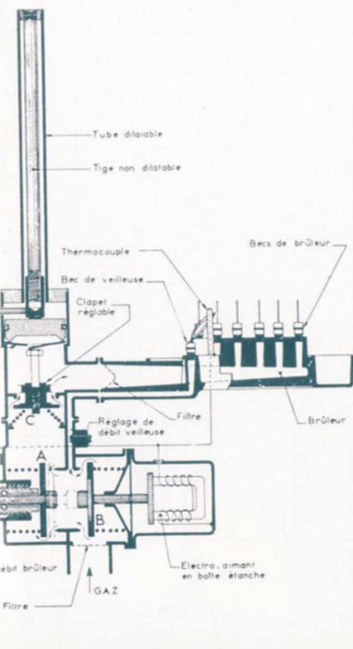
DESCRIPTION

- 1° – **Rapidité de chauffe** (50 à 80 minutes pour les appareils de moyenne capacité) ce qui permet à un Styx de 100 litres (par exemple) de produire un bain par heure indéfiniment. Il est donc possible de prévoir un appareil de plus petite capacité; les risques de manque d'eau chaude étant complètement écartés du fait du renouvellement ultra rapide de la température.
Par conséquent, prix moins élevé d'installation comparativement aux appareils similaires. Température de puisage d'eau chaude rigoureusement constante avec un ou plusieurs robinets simultanément en service.
- 2° – **Serpentin de préchauffage** (breveté S.G.D.G.) qui égalise de façon parfaite la température de l'eau sur toute la hauteur du réservoir et assure un emmagasinage plus important de la chaleur accumulée.
Cette nouvelle technique fait que l'eau ne parvient jamais froide dans le bas de l'appareil et la condensation devient nulle dans le foyer, en régime établi, ce qui en exclut la corrosion et l'usure prématurée.
- 3° – **Régulation automatique** par "tout ou rien" précise et sûre avec large plage de réglage (40 à 90°).
- 4° – **Sécurité positive totale** prévenant toute fausse manœuvre ou coupure de gaz imprévue. Permet un service continu sans aucune surveillance.
- 5° – **Bloc sécurité-fusible** qui annule tous les effets d'une défaillance imprévisible de la régulation.
- 6° – **Protection anticorrosive par revêtement spécial.**
- 7° – **Réchauffeur de chauffage central** (breveté S.G.D.G.), livré sur demande, qui assure le chauffage de l'eau avec un circuit de chauffage central (sur TW 100 et TW 200). Ce réchauffeur n'est pas soumis à la pression de l'eau de distribution (objet du brevet).
- 8° – Fonctionne avec une faible pression d'eau de distribution, la pression de l'eau n'ayant aucune action sur la régulation automatique.
- 9° – S'installe avec des branchements de gaz de petits diamètres avec compteurs de faibles débits.
- 10° – **Rendement très élevé** (compris entre 80 et 90%).
- 11° – **Présentation luxueuse** (laqué blanc).
- 12° – **Fonctionne sur tous gaz** : Gaz de ville, Gaz naturel, Air propané, Butane. Propane, Gaz de ferme.
- 13° – Les Styx TW 50, 100 et 200 sont estampillés NF-ATG (le TW 500 n'ayant pas encore de normes officielles).

FONCTIONNEMENT DE LA SÉCURITÉ POSITIVE

RULEUR 131

SCHEMA DE PRINCIPE



La veilleuse "pilote" étant allumée chauffe l'extrémité du "Thermo-couple". Ce chauffage crée un courant électrique qui vient exciter l'électro-aimant.

Pour effectuer cet allumage, on applique l'armature contre l'électro-aimant (en appuyant sur le poussoir du volant) et ce shunt reste au contact de l'électro-aimant dès que le "thermo-couple" est suffisamment chaud.

On relâche alors le poussoir et le clapet B reste ouvert, la poussée du ressort antagoniste étant compensée par l'attraction de l'électro-aimant.

Il est facile d'imaginer que, si pour une raison quelconque la flamme de la veilleuse vient à s'éteindre, ou même à diminuer de longueur, la tension produite par le thermo-couple baisse. L'excitation de l'électro-aimant n'étant plus suffisante pour retenir le shunt, le clapet de sécurité qui lui est solidaire est brutalement rappelé sur son siège et le gaz coupé d'une façon infaillible. L'appareil se trouve automatiquement placé en position de départ.

l'absence, même dans les organes composant cet ensemble, se traduit par une fermeture totale du gaz. C'est ce que l'on appelle la sécurité positive totale.

Le clapet A sert à couper le gaz principal durant l'action du poussoir d'armement.

FONCTIONNEMENT DU SERPENTIN DE PRÉCHAUFFAGE

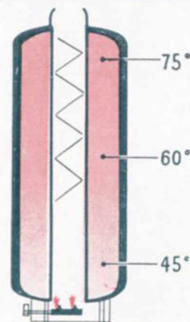
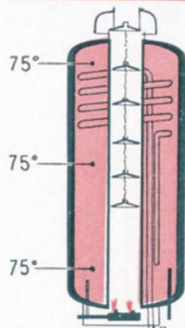
Le serpentin de préchauffage (breveté S.G.D.G.) égalise de façon parfaite la température de l'eau du réservoir sur toute sa hauteur et assure un emmagasinement plus important d'eau chaude (voir dessin ci-dessous).

Cette technique est basée sur le fait que l'eau froide n'est plus introduite directement au bas du réservoir; elle passe préalablement dans le serpentin (disposé à la partie haute) où elle s'échauffe considérablement; de cette façon les calories sont transportées méthodiquement du haut du réservoir vers le bas et l'eau n'arrive jamais froide dans le réservoir (surtout dans le bas) d'où condensation nulle dans le foyer et corrosion de celui-ci évitée.

COMPAREZ

STYX avec son serpentin de pré-chauffage

Autre appareil



Stockage de calories

(eau froide à 15°)

$$(75-15) 100 = 6000 \text{ KCAL.}$$

$$(60-15) 100 = 4500 \text{ KCAL.}$$

Puisage de l'eau (40°)

240 l

180 l



RÉSUMÉ DES PRINCIPALES CARACTÉRISTIQUES

TYPES	CAPACITÉ litres	TEMPS DE CHAUFFE A 65° h./m.	PUISANCE OU BRÛLEUR kcal./h.	DÉBIT HORAIRE			PRESSION D'ESSAI kgs	PRESSION D'UTILISATION kgs	POIDS A VIDE kgs	POIDS D'EXPÉDITION kgs	DÉBIT EAU CHAUDE à			DIAMÈTRES				DIMENSIONS						
				GAZOVILLÉ 4.500 kcal.	GAZ NATU- REL PUR	BUTANE PROPANE					35°	55°	85°	RACCORD GAZ VILLE	ARRIVÉE EAU FROIDE	DÉPART EAU CHAUD.	ORIFICES RECHAUFF.	D	E	H	d	F	B	
				m ³	m ³	gr.					litres	litres	litres	m/m	m/m	m/m	m/m	en millimètres						
CHAUFFE RAPIDE																								
TW 50	50	0.57	2.600	0.840	0.395	292	16	8	55	66	130	64	37	12	15x21	15x21			372	1.060		83	360	400
TW 100	100	1.20	3.800	1.200	0.575	426	16	8	98	108	190	95	55	12	15x21	15x21	33x42		472	1.220		83	440	800
TW 200	200	1.20	7.600	2.400	1.150	852	16	8	124	164	380	190	110	15	20x27	20x27	33x42		572	1.455	1.775	83	440	800
TW 500	500	1.50	13.700	4.400	2.080	1.540	16	8	285	330	685	343	196	20x27	33x42	33x42		675		2.175	111			

(1) L'eau froide est supposée prise à 15°

NOTES Les STYX TW 50 et 100 sont muraux. Le STYX 200 est mural ou sur pieds. Le STYX TW 500 est sur pieds.
ÉVACUATION DES GAZ BRÛLÉS. Tous ces appareils doivent fonctionner avec cheminée d'évacuation réglementaire.

CHOIX DE LA CAPACITÉ DE L'APPAREIL

Contrairement aux appareils courants, la vitesse de chauffe de nos appareils est importante et le renouvellement de l'eau chaude se «refait» en une heure environ (voir tableau technique).

Nous conseillons, sous réserve de vérifications par l'installateur.

STYX TW 50 Pour 5 lavabos, petite baignoire (sabot). Donne 3 douches toutes les heures.

STYX TW 100 20 lavabos, 1 salle de bains. Donne 1 bain ou 4 douches toutes les heures.

STYX TW 200 40 lavabos, 2 salles de bains. Donne 2 baignoires ou 8 douches toutes les heures

STYX TW 500 80 lavabos, 4 salles de bains. Donne 4 baignoires ou 18 douches toutes les heures

DIAMÈTRE CANALISATION DE GAZ

(Diamètres intérieurs)

Distance des appareils à la colonne montante	10 m.	20 m.	30 m.	Diam. cheminée	à					
					35°	45°	55°	65°	75°	85°
TW 50	10 mm.	13 mm.	13 mm.	83 mm.	130 L.	86 L.	65 L.	52 L.	44 L.	37 L.
TW 100	13	16	16	97	190	127	95	76	63	55
TW 200	16	20	20	100	380	254	190	152	126	110
TW 500	20	26	26	125	685	457	343	274	228	195

— La pression du gaz à l'arrivée de l'appareil devra être au minimum de 50 mm. et au maximum de 120 mm.

— Butane et propane : Pression après détendeur : 28 grammes pour le butane et 37 grammes pour le propane (1 bouteille suffit pour alimenter n'importe lequel de nos appareils). (Pour le TW 500, propane seulement).

RÉF. U 705 P^h 1-65

Chauffage et Gaz

Société Anonyme au Capital de 3.500.000 F.

SERVICES COMMERCIAUX :

80, AVENUE DU PRÉSIDENT-WILSON

LA PLAINE SAINT-DENIS - (SEINE)

Tél. 206.87.00 (6 lignes) - Ad. Tél. GAZOCHAUDE-PARIS

CHAUFFE EAU

STYX

BRÛLEURS

LYON — 39, BOULEVARD DES

Téléphone . 24.84.0

TOULOUSE — 5, RUE SAINT-

Téléphone . 22.16.65

NICE — 17 bis, AVENUE DES

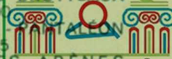
Téléphone 85.61.75

CLERMONT-FERRAND — 1, rue

Téléphone 91.53.68

IMP. R. ROYER, PARIS

BROTTEAUX



ULTIMHEAT®

VIRTUAL MUSEUM

C. 632

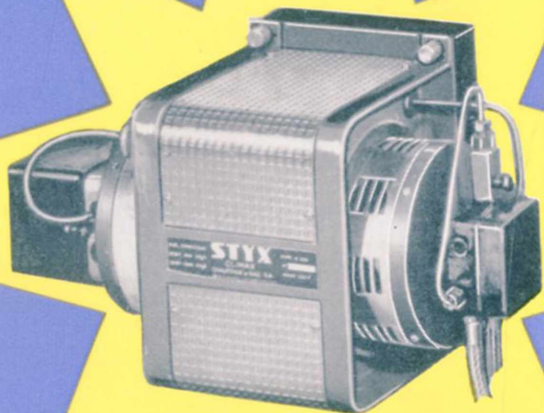
UN NOUVEAU BRULEUR A MAZOUT QUI BRILLE PAR SES QUALITÉS.

PLUS

ÉCONOMIQUE

COMPACT

ESTHÉTIQUE

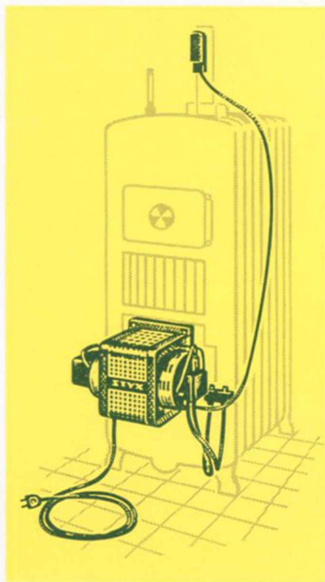
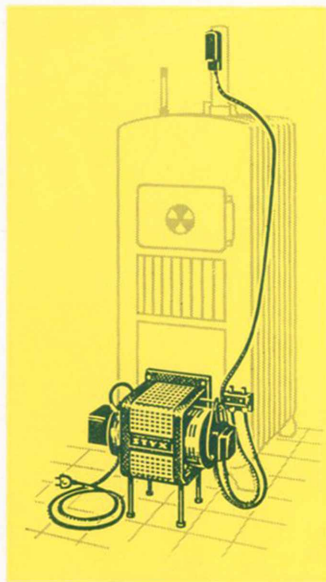


a-fourne!

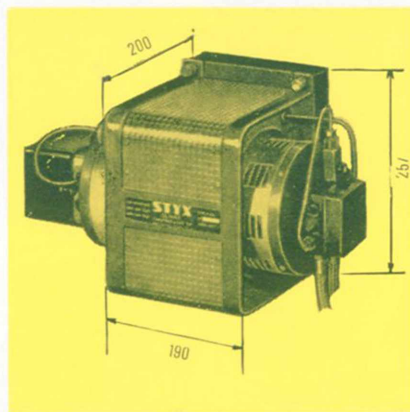
STYX



Style – Présentation entièrement nouvelle, sobre et luxueuse, compacte et fonctionnelle, permettant un accès facile aux divers éléments à entretenir, entre autres le gicleur.



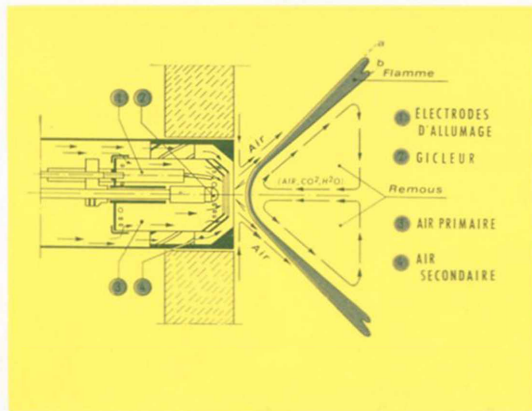
Présentation – Le brûleur C 632 est livré pour être posé à volonté sur charnière ou sur pieds, selon les particularités du chantier.



Encombrement
L'épaisseur, c'est-à-dire la cote dépassant la chaudière, est de 20 centimètres. C'est le brûleur de cette catégorie le moins encombrant du marché.

Caractéristiques techniques

Système	Pulvérisation mécanique
Tête de combustion	Shell
Débit horaire	Fuel domestique : 1 kg 600 à 5 kg 600
Puissance brute	17 500 à 62 500 k/calories
Puissance utile (rendement 80%)	14 000 à 50 000 k/calories
Gicleur	0,5 à 1,75 gallon U. S.
Contrôle et sécurité	par cellule photorésistante
Pression de pulvérisation	7 bars
Courant électrique	mono 220 volts (transfo fourni pour 220 volts)
Consommation électrique	135 watts



Tête de combustion SHELL – A l'intérieur du cône, les molécules d'air sont animées d'un mouvement de rotation et d'un mouvement de translation. Immédiatement après avoir quitté la surface conique, les trajectoires de ces molécules deviennent des familles de droites dont chacune engendre une nappe d'hyperboloïdes de révolution. L'ensemble de ces surfaces constitue un volume de faible épaisseur délimité par deux hyperboloïdes coaxiaux s'appuyant sur les cercles a et b (voir dessin ci-contre).

Le brouillard d'huile est injecté à l'intérieur de ce volume d'air, ce qui permet d'obtenir un mélange intime provoquant une combustion rapide et complète.

Les quelques gouttelettes d'huile qui peuvent se trouver à l'intérieur du volume d'air sont entraînées dans la flamme, on évite ainsi la formation d'imbrûlés.

Consommation – Tous les brûleurs à mazout STYX étant munis de la tête de combustion SHELL, l'économie de combustible qui en résulte, est de l'ordre de 25 %.

Il y a également suppression des suies et fumerons.

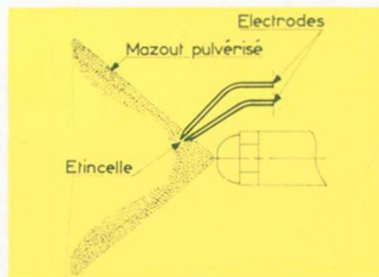
Installation – L'appareil est fourni entièrement câblé et réglé en usine. La prise de courant suffit à son raccordement électrique. Deux solides raccords en laiton servent de liaison aux tuyaux de mazout.

Sur demande, il peut être livré avec un plan de briquetage et une porte de façade prête à être posée, le tout correspondant à un modèle courant de chaudière en fonte.

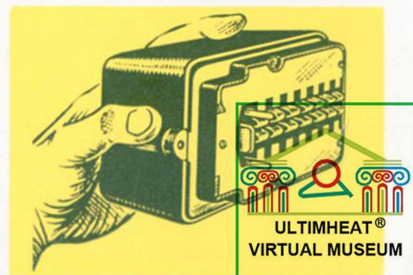
Suspension

Pour éviter à toute vibration de se transmettre à l'installation, tout le bloc moteur-pompe-ventilateur est monté sur amortisseur caoutchouc néoprène.

Allumage – Le système d'allumage, breveté, est à haute fréquence. On peut, de ce fait, plonger les électrodes à cœur du mazout pulvérisé, ce qui assure une très grande sûreté des réallumages (aucun risque d'explosion).



Bloc de contrôle – Tout l'ensemble de régulation, contrôle et allumage est inclus dans un coffret à broches. Le changement de cet ensemble s'opère en quelques secondes.



« Premier » des brûleurs à mazout de petite puissance...

Sur chaque commande, indiquer : la marque, le type et la puissance de la chaudière à équiper, ainsi que le voltage (nous ne livrons que du monophasé) et préciser si vous désirez la fourniture du plan de briquetage de la chaudière, ainsi que la plaque de façade en tôle, prête à recevoir le brûleur.

AGENCES " STYX "

NORD

- Ets NOCQ, 3, rue des Alliés, AIRE-SUR LA-LYS (Pas-de-Calais)
Tél. 278
- Ets VALIN & COUILLARD, avenue des États Unis, STELLA-PLAGE (Pas-de-Calais) - Tél. 45
- Ets Robert BOUIN, 55, rue du Moulin Brûlé, CALAIS
Tél. 34-32-66

EST

- Ets J. GRAS, GUIGNICOURT (Aisne) - Tél. 24
- M. OUTTERS, 85, rue du Barbâtre, REIMS - Tél. 47-32-40
- Ets SCHERLE, 63, rue du Runtz, MULHOUSE - Tél. 45-45-29
- S. A. D. E. P., 63, rue de la Chapelle, METZ - Tél. 68-95-10

OUEST

- Ets PICHÉREAU Père & Fils, 16, Bld Mal-de-Lattre-de-Tassigny, LILLEBONNE (Seine-Mme) - Tél. 4
- Sté LORIENTAISE DE MATÉRIAUX, rue Kergoize LORIENT - Tél. 64-11-15
- S.E.S.C.O., rue Berthollet, SAINT-BRIEUC - Tél. 33-25-24
- OUEST-SANITAIRE, 28, rue Renou, ANGERS - Tél. 87-43-04
- Ets SUZANNE, 35, rue de la République, LUCÉ (Eure-et-Loir)
Tél. 20-83 à Chartres
- Ets CORDIER, BEAUMONT-LE-ROGER (Eure) - Tél. 110

- Agence : 39, Boulevard des Brotteaux LYON — Tél. : 24-84-00
- Agence : 5, Rue Saint-Pantaléon TOULOUSE — Tél. : 22-16-65
- Bureau : 17 bis, Avenue des Arènes NICE — Tél. : 85-61-75
- Bureau : 1, r. Verdier-Latour - CLERMONT-FERRAND — Tél. : 91-53-68

Metteurs au point

- Ets COLCOMB, 178, rue Caponière, CAEN - Tél. 81-76-35
- Ets P. LEQUESNE, 4, rue Gambetta, OUISTREHAM RIVABELLA (Calvados) - Tél. 83-13-18
- C. E. P. A. C., 5, Route d'Évrecy, BRETTEVILLE s/ODON (banlieue de Caen) (Calvados) - Tél. 31
- Ets AUBRY, 37, rue Jean-Jaurès, PONT-L'ABBÉ (Finistère-Sud)
Tél. 111

CENTRE-EST

- Ets PARENTEAU & MILLOT, 3, rue H.-Baudot, DIJON
Tél. 32-09-64
- Sté MAITRE & Cie, rue Waldeck-Rousseau, ROANNE
Tél. 71-68-86
- Ets BOURREAU, Gde Rue, VILLENEUVE-LA-GUYARD (Yonne)
Tél. 111

CENTRE

- ELECTRO-GAZ, 76, rue Balfier, BOURGES - Tél. 17-28
- Ets GELLÉE, 38, rue de la République, TOURS - Tél. 53-41-05
- Ets MARRET & MORISSON, 30, rue des Carmes AURILLAC - Tél. 13-93
- Ets COLCOMB, 10, quai du Fert des Tourelles, ORLÉANS
Tél. 87-31-60

- Ets S. GUY, 43, r. Gambetta, ARGENTON-S/-CREUSE (Indre)
Tél. 3.65
- Ets DELETANG, 18 à 22, boulevard Jeanne-d'Arc, POITIERS
Tél. 41-32-41
- Ets LECOMTE, 178, rue de la République, CHATEAU-RENAULT (Indre-et-Loire) - Tél. 56-51-57

SUD-EST

- Ets BAGARRY, 4, rue Monte-Cristo, MARSEILLE
Tél. 42-23-49
- Ets MOUÏSSON, 3, rue Badat, NICE - Tél. 85-41-72

SUD-OUEST

- S. O. B. A. T. E. M., 19, rue Raze, BORDEAUX - Tél. 29-43-72
- Ets DELATOUR, 51, boulevard Pelletan, AGEN - Tél. 66-08-81
- S.I.D.V., route de Pau - Lotissement Garouère, TARBES
Tél. 93-11-71

ESPAGNE

- Sté ADISA, Traversera de Gracia 8, BARCELONE - Tél. 228-49-60

MAROC

- CASA-SANITAIRE, 5 et 7, rue Jacques-Cartier, CASABLANCA
Tél. 222-05 et 668-91

RÉF. U 714 P 10-85

IMP. K. MOYER - PARIS

Chauffage et Gaz

Société Anonyme au Capital de 3.500.000 F.
SERVICES COMMERCIAUX :

80, AVENUE DU PRÉSIDENT-WILSON
LA PLAINE SAINT-DENIS - (SEINE)
Tél. 206.87.00 (6 lignes) - Ad. Tél. GAZOCHAUDE-PARIS

CHAUFFE EAU

STYX

BRÛLEURS

LYON - 39, BOULEVARD DES BROTTÉAUX

Téléphone : 24.84.00

TOULOUSE - 5, RUE SAINT-PANTALÉON

Téléphone : 22.16.65

NICE - 17 bis, AVENUE DES ARÈNES

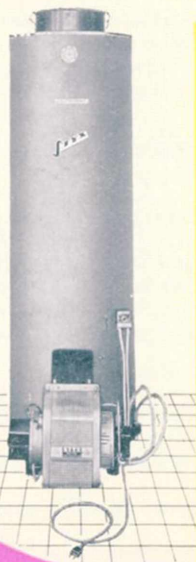
Téléphone : 85.61.75

CLERMONT-FERRAND - 1, rue

Téléphone : 91.53.68



présentation
plastique
bleu

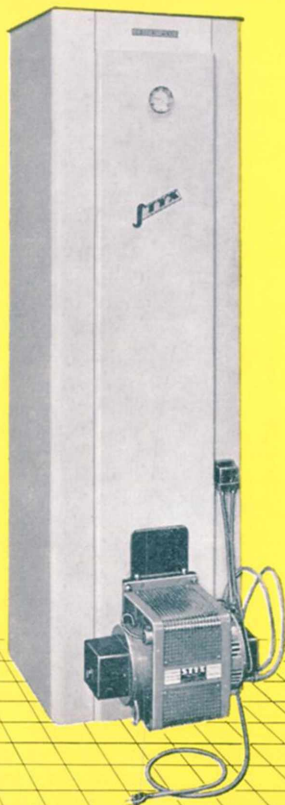


le brûleur intégré au

CALORITANK est muni
de l'estampille de

QUALITÉ NF MAZOUT

présentation
jaquette émail blanc
avec calorifuge
laine de verre



1
SEUL FOYER

2
USAGES



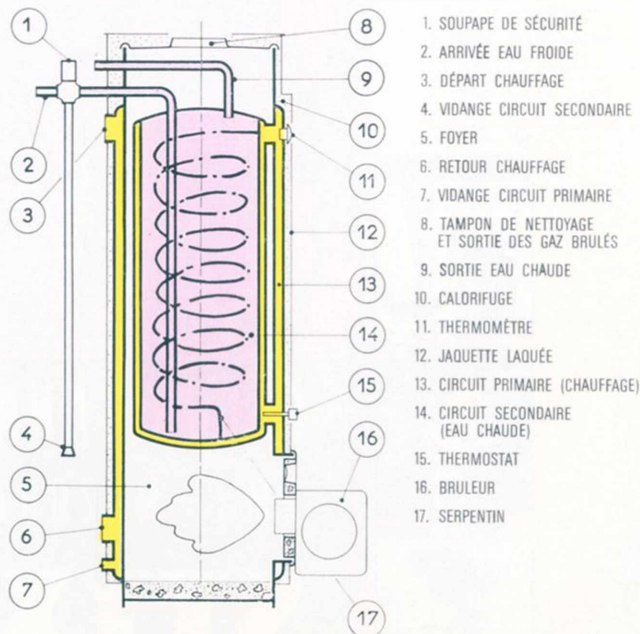
LE DOUBLE CONFORT
c'est-à-dire l'eau chaude à accu-
mulation et le chauffage central
à températures indépendantes

CALORITANK
TMT-MAZOUT
STYX



Marque et modèle déposés - Breveté S.G.D.G.

COUPE SCHEMATIQUE



1. SOUPEPE DE SECURITE
2. ARRIVEE EAU FROIDE
3. DEPART CHAUFFAGE
4. VIDANGE CIRCUIT SECONDAIRE
5. FOYER
6. RETOUR CHAUFFAGE
7. VIDANGE CIRCUIT PRIMAIRE
8. TAMPON DE NETTOYAGE ET SORTIE DES GAZ BRULES
9. SORTIE EAU CHAUDE
10. CALORIFUGE
11. THERMOMETRE
12. JAQUETTE LAQUEE
13. CIRCUIT PRIMAIRE (CHAUFFAGE)
14. CIRCUIT SECONDAIRE (EAU CHAUDE)
15. THERMOSTAT
16. BRULEUR
17. SERPENTIN

DÉFINITION

Le Caloritank est un appareil monobloc et peu encombrant assurant simultanément le service d'eau chaude à accumulation et le chauffage central.

TRÈS IMPORTANT : L'eau chaude puisée est à une température rigoureusement constante, quel que soit le débit de puisage.

FONCTIONNEMENT

Dans ce système, à **DOUBLE ÉCHANGE**, le chauffage de l'eau de distribution s'opère en 2 étapes. L'appareil comportant 2 enceintes distinctes, la flamme du foyer n'est en contact qu'avec la première enceinte dite eau primaire (chauffage central) repère 13, du croquis ci-contre; cette dernière cède à son tour ses calories à la deuxième enceinte 14 (eau chaude accumulée).

PRINCIPAUX AVANTAGES

Un seul appareil, donc un seul brûleur et une seule cheminée, assure tous les besoins thermiques de la maison.

Très faible encombrement.

Souplesse extrême : peut utiliser toute sa puissance au chauffage central ou au service d'eau chaude.

Peut s'équiper avec coffret de contrôle automatique VIMOSTAT (à conseiller).

L'appareil est livré monté, câblé et contrôlé. (Prise de courant à brancher).

Très longue durée du foyer, pratiquement inusable, du fait de l'élimination du point de rosée dans le circuit des gaz brûlés et de sa construction entièrement en acier Martin.

Groupe sécurité incorporé.

BRULEUR

Le TMT est équipé du brûleur A 632 ultra moderne conçu et fabriqué dans nos usines. Il réunit tous les perfectionnements possibles :

Tête de combustion assurant une économie de mazout d'au moins 20 % et la suppression de suies et fumées.

SECURITE absolue grâce à l'allumage haute fréquence (breveté) et au contrôle de marche par cellule photo-résistante.

Boîte de contrôle à broches, instantanément interchangeable.

Ligne moteur - turbine - pompe, suspendue, donc fonctionnement parfaitement silencieux.

PRÉSENTATION

Ce générateur est présenté en trois versions :

1° Sans habillage.

2° Avec revêtement plastique bleu.

3° Avec jaquette en tôle laquée blanc et fortement calorifugée par laine de verre.

Appareil très esthétique.

UTILISATION

Pour faciliter l'approvisionnement et l'utilisation de ce matériel, les modèles suivants pourront donner (par un simple remplacement de gicleur) les puissances suivantes :

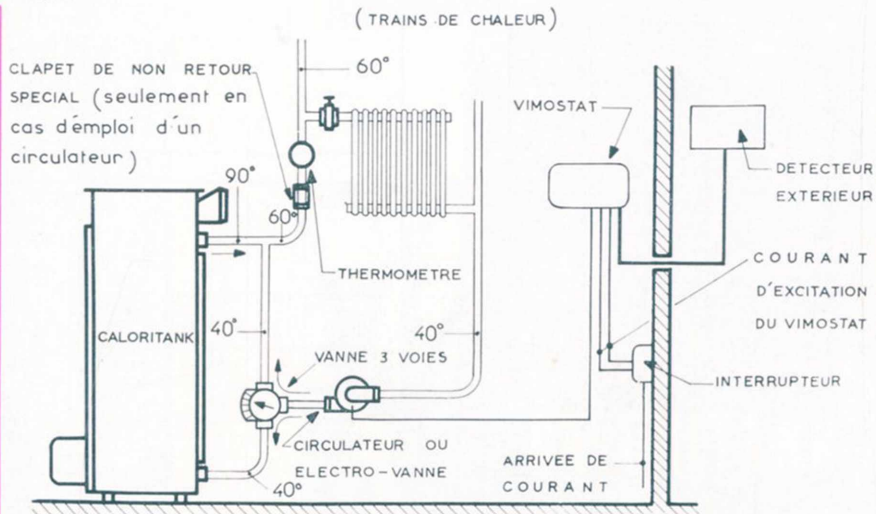
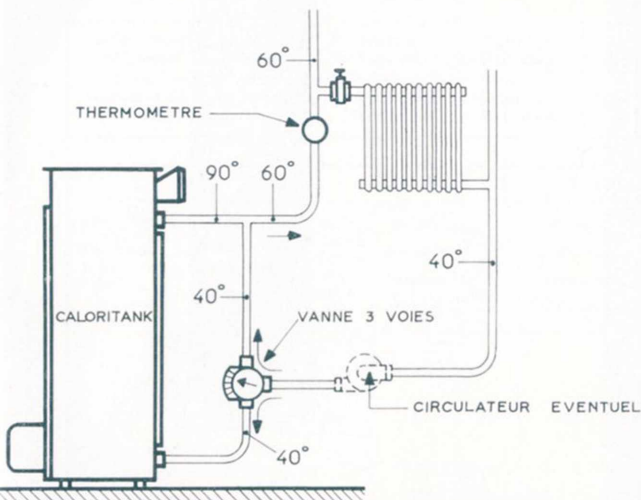
TMT IV : 14.000 à 28.000 calories.

TMT V : 30.000 à 52.000 calories.



Marque et modèle déposés - Breveté S.G.D.G

N.B. - Les températures ne sont indiquées qu'à titre d'exemple.



INSTALLATION TYPE MANUELLE

Pour obtenir le maximum de rendement du Caloritank il est obligatoire de se conformer au schéma ci-dessus.

La vanne 3 voies permet d'obtenir, en permanence, de l'eau de puisage très chaude (90° si nécessaire) et de régler à volonté la température de l'eau de circulation des radiateurs.

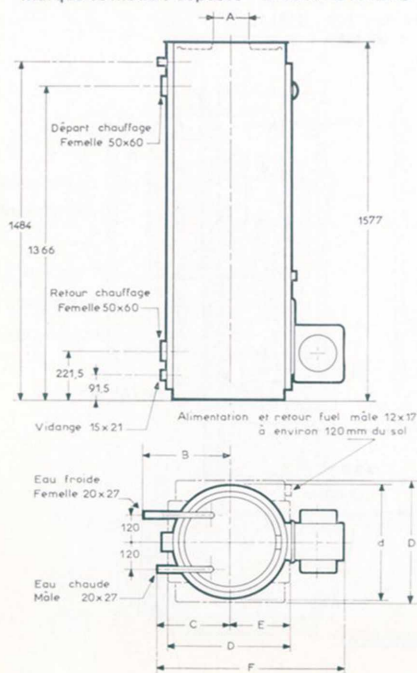
INSTALLATION TYPE AUTOMATIQUE "VIMOSTAT"

Dans le cas de ce schéma aucune surveillance n'est nécessaire : la température des radiateurs (« s'ajuste ») automatiquement sur la température extérieure.

Cette régulation, par TRAINS de CHALEUR, est d'une réalisation très simple, sûre et permet des économies de combustible considérables.



Marque et modèle déposés - Breveté S.G.D.G



ENCOMBREMENT										Cotes en mm	
TYPE	A	B	C	D	d	E	F	N	P	R	S
TMT IV	153	340	280	526	480	263	761	Eau froide Femelle 20x27	Eau chaude Mâle 20x27	Retour chauffage Femelle 50x60	Départ chauffage Femelle 50x60
TMT V	180	402	342	650	604	325	885	Eau froide Femelle 26x34	Eau chaude Femelle 26x34	Retour chauffage Femelle 66x76	Départ chauffage Femelle 66x76

CARACTÉRISTIQUES									
TYPE	Avec gicleur (angle 60°) en gallons	Puissance en kcal	Consommation mazout en kg heure	Temps de chauffe en minutes (de 15 à 65°)	Capacité totale (litres)	Pression d'utilisation maximum (kg/cm²)	Poids d'expédition de l'appareil avec le brûleur (kg)	Poids d'expédition de l'habillage (jaquette) (kg)	Débit d'eau chaude en puisage continu à 65°, eau froide prise à 15° (litres/h)
TMT IV	0,50	13.600	1,60	20	150	8	240	45	320
	0,60	16.500	1,92						
	0,75	20.600	2,40						
	0,85	24.000	2,72						
TMT V	1,00	28.200	3,20	20	265	8	271	55	640
	1,20	33.700	3,84						
	1,50	42.800	4,80						
	1,75	49.500	5,60						
	2,00	52.000	6,40						

Chauffage et Gaz

Société Anonyme au Capital de 3.500.000 F.

SERVICES COMMERCIAUX :

80, AVENUE DU PRÉSIDENT-WILSON

LA PLAINE SAINT-DENIS - (SEINE)

Tél. 206.87.00 (6 lignes) - Ad. Tél. GAZOCHAUDE-PARIS

CHAUFFE EAU

STYX

BRÛLEURS

LYON - 39, BOULEVARD DES BROTTÉAUX

Téléphone : 24.84.00

TOULOUSE - 5, RUE SAINT

Téléphone : 22.16.65

NICE - 17 bis, AVENUE DES

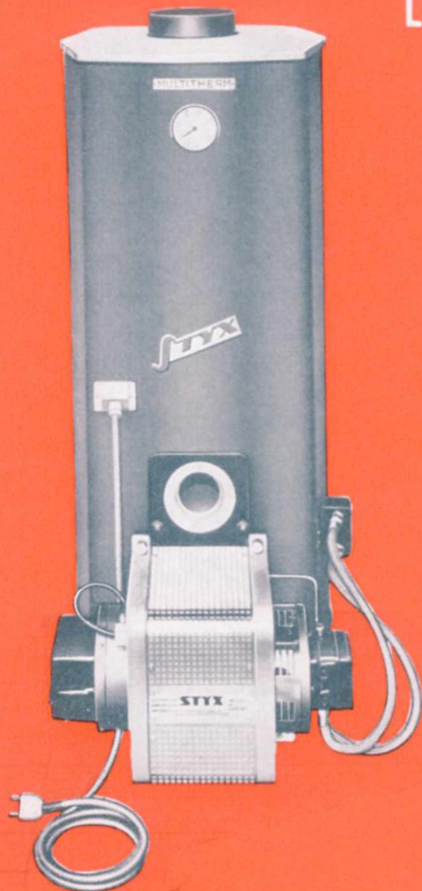
Téléphone : 85.61.75

CLERMONT-FERRAND - 1, rue V

Téléphone : 91.53.68



LA PREMIÈRE CHAUDIÈRE A PUISSANCE VARIABLE



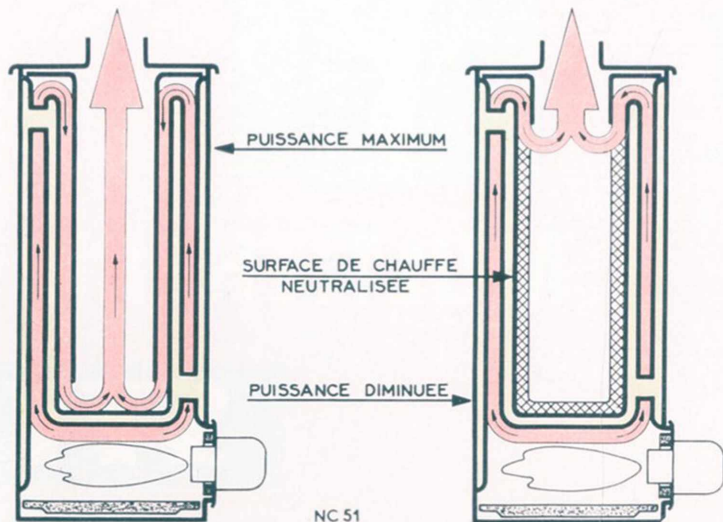
MULTITHERM

STYX



Marque et Modèle Déposés

Principe – Un dispositif spécial, très simple (Breveté) permet de changer à volonté la surface de chauffe de la chaudière d'où modification de sa puissance. A noter que cette opération peut être exécutée après installation. Le changement de puissance du brûleur incorporé s'opère par simple remplacement du gicleur.



Avantages – Stockage aisé: la même chaudière couvrant les demandes de 15.000 à 50.000 calories.

– Prix compétitif résultant de la fabrication d'un modèle unique.

– Liberté de manœuvre laissée au technicien pour "ajuster" la puissance de sa chaudière en fonction des variations possibles de l'installation (adjonction de radiateurs par exemple).

Marque et Modèle Déposés

Présentation — De dimensions réduites cette chaudière se présente très agréablement sous la forme d'une section carrée curviligne.

Elle est semi-calorifugée et son habillage est en plastique couleur bleu-roi. Il est ultra résistant et facilement interchangeable.

Le brûleur offre de larges surfaces chromées permettant un éclat permanent facile.

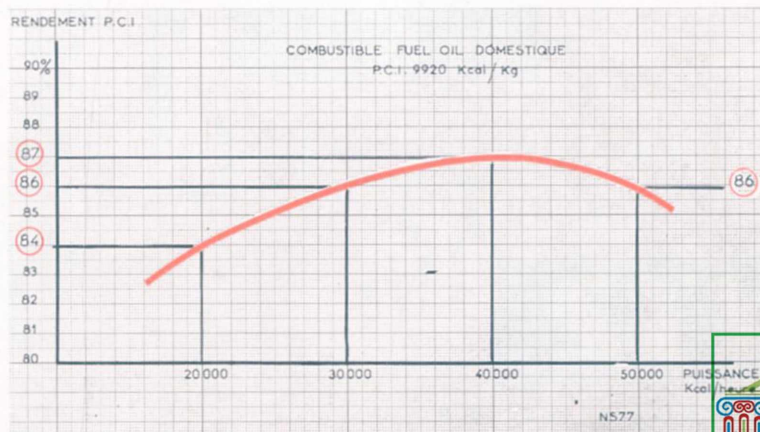
Installation — L'ensemble est livré prêt à fonctionner, câblé réglé. Prise de courant à brancher.

Construction — Tout le corps de chauffe est en acier Martin, fabrication type "lourde" (tôles épaisses).

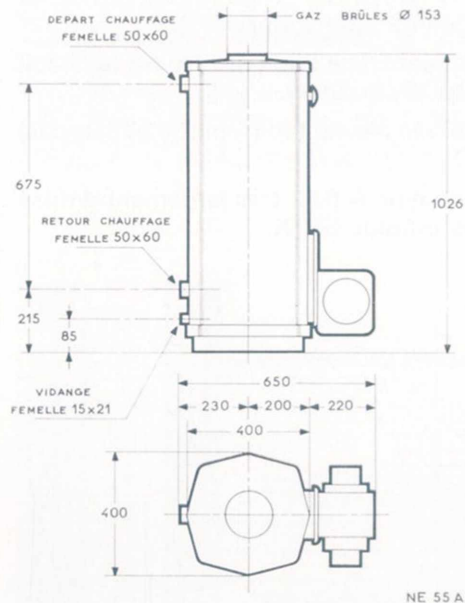
Le brûleur et la chaudière étant faits l'un pour l'autre le circuit des gaz brûlés est très étudié (Breveté).

Il permet des rendements très élevés (voir courbe ci-dessous) et des nettoyages faciles.

Le brûleur incorporé est du type A 632 très largement diffusé sur les autres fabrications mazout STYX.



chaudière MULTITHERM STYX



CARACTÉRISTIQUES TECHNIQUES

Avec gicleur (angle 60°) en gallons	Puissance en kg/calories	Consommation mazout en kg/heure	Contenance en eau	30 l.
0.50	13 600	1,60	Poids d'expédition	140 kg
0.60	16 500	1,92	Pression d'essai hydraulique	5 kg
0.75	20 600	2,40	Diamètre du conduit de fumée	153 mm
0.85	24 000	2,72	Voltage (pour 110 volts : transformateur)	220 volts
1.00	28 200	3,20	Consommation électrique réelle	135 w.
1.20	33 700	3,84		
1.50	42 800	4,80		
1.75	49 500	5,60		

U 715 P³ - 4-65

Chauffage et Gaz

Société Anonyme au Capital de 3.500.000 F.

SERVICES COMMERCIAUX :

80, AVENUE DU PRÉSIDENT-WILSON

LA PLAINE SAINT-DENIS - (SEINE)

Tél. 206.87.00 (6 lignes) - Ad. Tél. GAZOCHAUDE-PARIS

CHAUFFE EAU
STYX
BRÛLEURS

LYON — 39, BOULEVARD DES BROTTÉAUX

Téléphone : 24.84.00

TOULOUSE — 5, RUE SAINT

Téléphone : 22.16.65

NICE — 17 bis, AVENUE DES

Téléphone : 85.61.75

CLERMONT-FERRAND — 1, rue Verdier-Latour

Téléphone : 91.53.68





CALORITANK TMT-GAZ

DOUBLE CONFORT ...

c'est à dire L'EAU CHAUDE et
LE CHAUFFAGE CENTRAL à
températures indépendantes



STYX

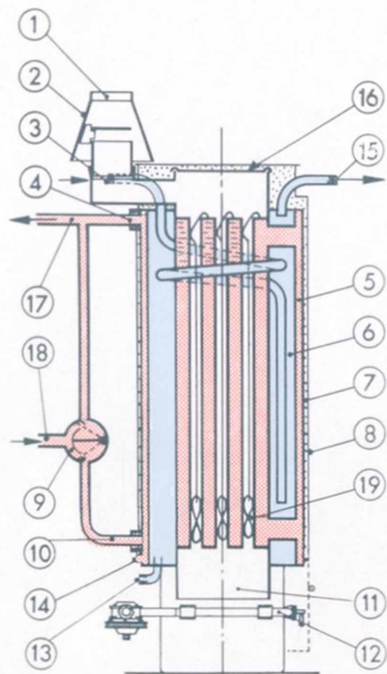
1 SEUL Foyer

2 USAGES



Marque et modèle déposés
Breveté S. G. D. G.

COUPE SCHÉMATIQUE



- 1 SORTIE DES GAZ BRÛLÉS
- 2 COUPE TIRAGE
- 3 ARRIVÉE EAU FROIDE
- 4 DÉPART CHAUDIÈRE
- 5 CIRCUIT PRIMAIRE CHAUFFAGE
- 6 CIRCUIT SECONDAIRE EAU CHAUDE
- 7 CALORIFUGE
- 8 JAQUETTE LAQUÉE
- 9 VANNE 3 VOIES
- 10 RETOUR CHAUDIÈRE
- 11 FOYER
- 12 BRÛLEUR
- 13 VIDANGE CIRCUIT SECONDAIRE
- 14 VIDANGE CIRCUIT PRIMAIRE
- 15 SORTIE EAU CHAUDE
- 16 TAMPON DE NETTOYAGE
- 17 DÉPART CHAUFFAGE
- 18 RETOUR CHAUFFAGE
- 19 CHICANE

DÉFINITION

Le CALORITANK-TMT GAZ est un appareil monobloc et peu encombrant assurant simultanément le service d'eau chaude, par accumulation, et le chauffage central.
TRÈS IMPORTANT : L'eau chaude puisée est à une température rigoureusement constante, quel que soit le débit de puisage.

FONCTIONNEMENT

Dans ce système à **DOUBLE ÉCHANGE**, le chauffage de l'eau de distribution s'opère en 2 étapes. L'appareil comportant 2 enceintes distinctes, la flamme du foyer n'est en contact qu'avec la première enceinte dite eau primaire (chauffage central) repère 5, du croquis ci-contre, cette dernière cède à son tour ses calories à la deuxième enceinte 6 (service eau chaude accumulée).

PRINCIPAUX AVANTAGES

Un seul appareil, donc un seul brûleur, assure tous les besoins thermiques de la maison.

Très faible encombrement.

Souplesse extrême : peut utiliser toute sa puissance sur le chauffage central ou sur le service d'eau chaude.

Brûleur étudié pour s'adapter facilement à tous les gaz.

Sécurité positive totale VIMO à thermocouple.

Peut s'équiper avec coffret de contrôle total VIMOSTAT (à conseiller).

L'appareil est livré prêt à fonctionner.

Très longue durée du foyer, pratiquement inusable, du fait de l'élimination du point de rosée dans le circuit des gaz brûlés et de sa construction entièrement en acier Martin plaqué d'aluminium.

Jaquette en tôle laquée blanc et fortement calorifugée par laine de verre. Appareil très esthétique.

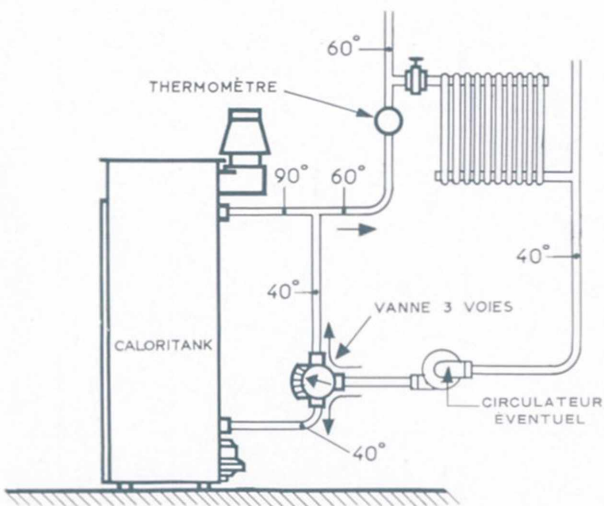
UTILISATION

Les trois modèles CALORITANK-TMT de 14.000, 20.000 et 25.000 calories assurent avantageusement tous les services d'eau chaude et de chauffage central. Appartements, villas, restaurants et toutes installations ne nécessitant pas plus de 25.000 calories/h. Leur sécurité, leur robustesse, leur rendement économique et leur souplesse de fonctionnement en font des appareils de premier ordre.



Marque et modèle déposés

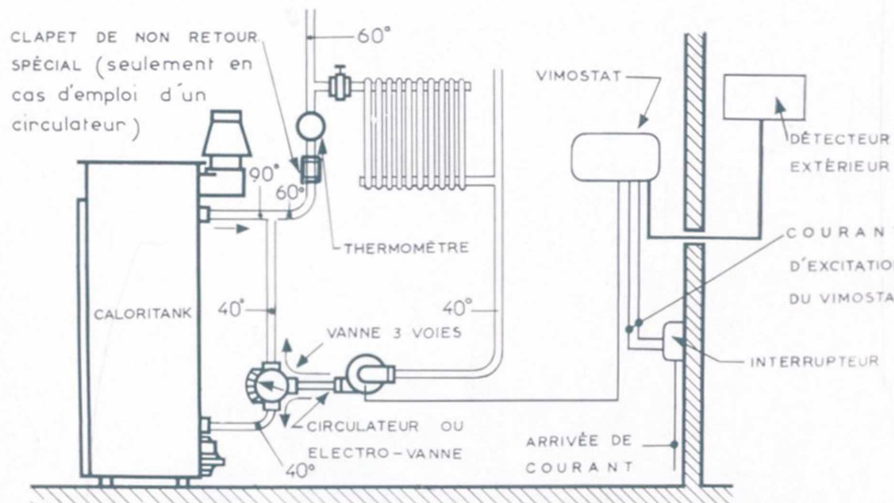
N.B. Les températures ne sont indiquées qu'à titre d'exemple.



INSTALLATION TYPE MANUELLE

Pour obtenir le maximum de rendement du Caloritank il est obligatoire de se conformer au schéma ci-dessus.

La vanne 3 voies permet d'obtenir, en permanence, de l'eau de puisage très chaude (90° si nécessaire) et de régler à volonté la température de l'eau de circulation des radiateurs.



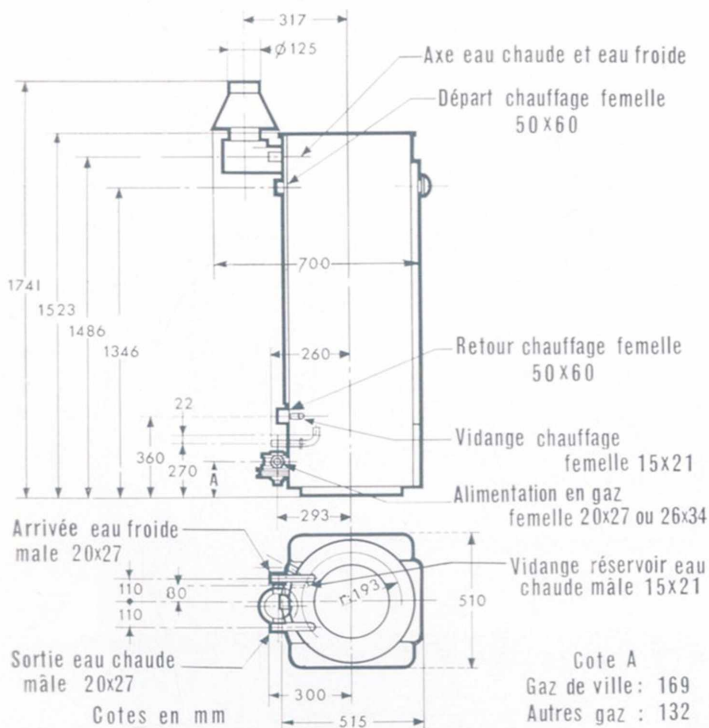
INSTALLATION TYPE AUTOMATIQUE "VIMOSTAT"

Dans le cas de ce schéma aucune surveillance n'est nécessaire : la température des radiateurs s'ajuste automatiquement sur la température extérieure.

Cette régulation par TRAINS de CHALEUR est d'une réalisation très sûre et permet des économies de combustible considérables.



Marque et modèle déposés



CARACTÉRISTIQUES

T. M. T.	14	20	25
Puissance en calories (kcal/h) .	14.000	20.000	25.000
Temps de chauffe en minutes (de 15° à 65°)	26	18	15
Capacité totale (litres) .	150	150	150
Débit de gaz :			
gaz de ville à 4.500 kcal (m ³ /h) .	4,500	6,500	8,200
gaz naturel pur à 20 mb (m ³ /h) .	2,120	3,000	3,800
propane 37 g. (kg/h)	1,570	2,240	2,800
Pression d'utilisation maximum (kg/cm ²) . . .	8	8	8
Poids d'expédition (kg)	234	246	260
Débit d'eau chaude en puisage continu à 65°, eau froide prise à 15° (litres/h)	280	400	560

Tous ces appareils sont estampillés NF-GAZ

Chauffage et Gaz

Société Anonyme au Capital de 3.500.000 Fr.
 SERVICES COMMERCIAUX :
80, AVENUE DU PRÉSIDENT-WILSON
LA PLAINE SAINT-DENIS - (SEINE)
 Tél. 206.87.00 (6 lignes) - Ad. Tél. GAZOCHAUDE-PARIS

CHAUFFE EAU
STYX
 BRULEURS

LYON - 39, BOULEVARD DES BROUILLARDS
 Téléphone : 24.84.00
 TOULOUSE - 5, RUE SAINT-PIERRE
 Téléphone : 22.16.65
 NICE - 17 bis, AVENUE DES ANCIENS
 Téléphone : 85.61.75
 CLERMONT-FERRAND - 1, rue Verte
 Téléphone : 91.53.68



REF. U 712 P. 4-65